

JARDIM DE INFÂNCIA S. BRÁS

Sala	Idades	Total de Alunos	Área de Formação Pessoal e Social				Área do Conhecimento do Mundo				Área da Comunicação e das Expressões			
			Adquirido	Emergente	Não Adquirido	% N. Adq.	Adquirido	Emergente	Não Adquirido	% N. Adq.	Adquirido	Emergente	Não Adquirido	% N. Adq.
1	3	0	0	0	0	0%	0	0	0	0%	0	0	0	0%
	4	13	10	2	1	8%	8	5	0	0%	7	6	0	0%
	5	12	8	4	0	0%	5	7	0	0%	8	4	0	0%
	TOTAL	25	18	6	1	4%	13	12	0	0%	15	10	0	0%
2	3	0	0	0	0	0%	0	0	0	0%	0	0	0	0%
	4	8	7	1	0	0%	7	1	0	0%	8	0	0	0%
	5	17	15	2	0	0%	17	0	0	0%	15	2	0	0%
	TOTAL	25	22	3	0	0%	24	1	0	0%	23	2	0	0%
3*	3	0	0	0	0	0%	0	0	0	0%	0	0	0	0%
	4	7	7	0	0	0%	4	3	0	0%	6	1	0	0%
	5	15	14	1	0	0%	13	2	0	0%	13	2	0	0%
	TOTAL	22	21	1	0	0%	17	5	0	0%	19	3	0	0%
4	3	0	0	0	0	0%	0	0	0	0%	0	0	0	0%
	4	2	2	0	0	0%	1	1	0	0%	1	1	0	0%
	5	22	22	0	0	0%	21	1	0	0%	19	3	0	0%
	TOTAL	24	24	0	0	0%	22	2	0	0%	20	4	0	0%
5	3	0	0	0	0	0%	0	0	0	0%	0	0	0	0%
	4	9	8	1	0	0%	8	1	0	0%	5	3	1	11%
	5	16	15	1	0	0%	16	0	0	0%	9	7	0	0%
	TOTAL	25	23	2	0	0%	24	1	0	0%	14	10	1	4%
TOTAL DAS SALAS		121	108	12	1	1%	100	21	0	0%	91	29	1	1%

* Na Sala 3 desistiram 3 crianças

ESCOLA BÁSICA DO 1º CICLO

1º ANO ARTUR MARTINHO SIMÕES

Turmas	Total alunos classif.	Português		Matemática		Estudo Meio		Exp. Plástica		Exp. Musical		Educ. Física		Área Projecto		Est. Acomp.		Form. Cívica		Nº de alunos transitados	% de alunos transitados
		Nº de pos	% de suc.	Nº de pos	% de suc.	Nº de pos	% de suc.	Nº de pos	% de suc.	Nº de pos	% de suc.	Nº de pos	% de suc.	Nº de pos	% de suc.	Nº de pos	% de suc.	Nº de pos	% de suc.		
A	18	10	56%	11	61%	14	78%	18	100%	18	100%	18	100%	18	100%	18	100%	18	100%	18	100%
B	22	16	73%	16	73%	22	100%	22	100%	22	100%	22	100%	22	100%	22	100%	22	100%	22	100%
C	22	14	64%	18	82%	22	100%	22	100%	22	100%	22	100%	22	100%	22	100%	22	100%	22	100%
TOTAL	62	40	65%	45	73%	58	94%	62	100%	62	100%	62	100%	62	100%	62	100%	62	100%	62	100%

	Alunos em risco de Abandono	Planos de Acompanhamento				Planos de Recuperação			
		Nº de Alunos	% de PA	Nº alunos com P. Acomp. transitados	%	Nº de Alunos	% de PR	Nº alunos com P. Recup. transitados	%
1ªA	0	0	0%	0	0%	0	0%	0	0%
1ªB	0	0	0%	0	0%	0	0%	0	0%
1ªC	0	0	0%	0	0%	0	0%	0	0%
TOTAL	0	0	0%	0	0%	0	0%	0	0%

RICARDO ALBERTY

Turmas	Total alunos classif.	Português		Matemática		Estudo Meio		Exp. Plástica		Exp. Musical		Educ. Física		Área Projecto		Est. Acomp.		Form. Cívica		Nº de alunos transitados	% de alunos transitados
		Nº de pos	% de suc.	Nº de pos	% de suc.	Nº de pos	% de suc.	Nº de pos	% de suc.	Nº de pos	% de suc.	Nº de pos	% de suc.	Nº de pos	% de suc.	Nº de pos	% de suc.	Nº de pos	% de suc.		
A	25	16	64%	21	84%	23	92%	25	100%	25	100%	25	100%	25	100%	25	100%	25	100%	25	100%
B	26	20	77%	23	88%	26	100%	26	100%	26	100%	26	100%	26	100%	26	100%	26	100%	26	100%
TOTAL	51	36	71%	44	86%	49	96%	51	100%	51	100%	51	100%	51	100%	51	100%	51	100%	51	100%

	Alunos em risco de Abandono	Planos de Acompanhamento				Planos de Recuperação			
		Nº de Alunos	% de PA	Nº alunos com P. Acomp. transitados	%	Nº de Alunos	% de PR	Nº alunos com P. Recup. transitados	%
1ªA	0	0	0%	0	0%	0	0%	0	0%
1ªB	0	0	0%	0	0%	0	0%	0	0%
1ªC	0	0	0%	0	0%	0	0%	0	0%
TOTAL	0	0	0%	0	0%	0	0%	0	0%

2º ANO
ARTUR MARTINHO SIMÕES

Turmas	Total alunos classif.	Português		Matemática		Estudo Meio		Exp. Plástica		Exp. Musical		Educ. Física		Área Projecto		Est. Acomp.		Form. Cívica		Nº de alunos transitados	% de alunos transitados
		Nº de pos	% de suc.	Nº de pos	% de suc.	Nº de pos	% de suc.	Nº de pos	% de suc.	Nº de pos	% de suc.	Nº de pos	% de suc.	Nº de pos	% de suc.	Nº de pos	% de suc.	Nº de pos	% de suc.		
A	24	23	96%	20	83%	24	100%	24	100%	24	100%	24	100%	24	100%	24	100%	24	100%	23	96%
B	24	21	88%	21	88%	24	100%	24	100%	24	100%	24	100%	24	100%	24	100%	23	96%	24	100%
C	20	15	75%	15	75%	17	85%	20	100%	20	100%	20	100%	20	100%	20	100%	19	95%	18	90%
TOTAL	68	59	87%	56	82%	65	96%	68	100%	68	100%	68	100%	68	100%	68	100%	66	97%	65	96%

	Alunos em risco de Abandono	Planos de Acompanhamento				Planos de Recuperação			
		Nº de Alunos	% de PA	Nº alunos com P. Acomp. transitados	%	Nº de Alunos	% de PR	Nº alunos com P. Recup. transitados	%
2ªA	0	0	0%	0	0%	1	0%	0	0%
2ªB	0	0	0%	0	0%	2	0%	2	100%
2ªC	0	0	0%	0	0%	5	0%	3	60%
TOTAL	0	0	0%	0	0%	8	0%	5	63%

RICARDO ALBERTY

Turmas	Total alunos classif.	Português		Matemática		Estudo Meio		Exp. Plástica		Exp. Musical		Educ. Física		Área Projecto		Est. Acomp.		Form. Cívica		Nº de alunos transitados	% de alunos transitados
		Nº de pos	% de suc.	Nº de pos	% de suc.	Nº de pos	% de suc.	Nº de pos	% de suc.	Nº de pos	% de suc.	Nº de pos	% de suc.	Nº de pos	% de suc.	Nº de pos	% de suc.	Nº de pos	% de suc.		
A1	1	0	0%	0	0%	0	0%	1	100%	1	100%	1	100%	1	100%	1	100%	1	100%	0	0%
A	21	12	57%	14	67%	16	76%	21	%	21	100%	21	100%	21	100%	21	100%	21	100%	16	76%
B	24	18	75%	18	75%	20	83%	21	88%	24	100%	24	100%	24	100%	24	100%	22	92%	20	83%
C	21	19	90%	19	90%	20	95%	21	100%	21	100%	21	100%	21	100%	21	100%	20	95%	20	95%
TOTAL	67	49	73%	51	76%	56	84%	64	96%	67	100%	67	100%	67	100%	67	100%	64	96%	56	84%

	Alunos em risco de Abandono	Planos de Acompanhamento				Planos de Recuperação			
		Nº de Alunos	% de PA	Nº alunos com P. Acomp. transitados	%	Nº de Alunos	% de PR	Nº alunos com P. Recup. transitados	%
2ªA	0	0	0%	0	0%	9	43%	4	44%
2ªA1	0	1	100%	0	0%	0	0%	0	0%
2ªB	0	0	0%	0	0%	6	25%	2	33%
2ªC	0	6	29%	6	100%	1	5%	0	0%
TOTAL	0	7	10%	6	86%	16	24%	6	38%

3º ANO ARTUR MARTINHO SIMÕES

Turmas	Total alunos classif.	Português		Matemática		Estudo Meio		Exp. Plástica		Exp. Musical		Educ. Física		Área Projecto		Est. Acomp.		Form. Cívica		Nº de alunos transitados	% de alunos transitados
		Nº de pos	% de suc.	Nº de pos	% de suc.	Nº de pos	% de suc.	Nº de pos	% de suc.	Nº de pos	% de suc.	Nº de pos	% de suc.	Nº de pos	% de suc.	Nº de pos	% de suc.	Nº de pos	% de suc.		
A	26	23	88%	21	81%	25	96%	25	96%	26	100%	26	100%	26	100%	26	100%	26	100%	25	96%
B	24	23	96%	20	83%	0	0%	24	100%	24	100%	24	100%	24	100%	24	100%	24	100%	23	96%
C	24	21	88%	22	92%	23	96%	24	100%	24	100%	24	100%	24	100%	24	100%	24	100%	23	96%
TOTAL	74	67	91%	63	85%	48	65%	73	99%	74	100%	74	100%	74	100%	74	100%	74	100%	71	96%

	Alunos em risco de Abandono	Planos de Acompanhamento				Planos de Recuperação			
		Nº de Alunos	% de PA	Nº alunos com P. Acomp. transitados	%	Nº de Alunos	% de PR	Nº alunos com P. Recup. transitados	%
3ªA	0	0	0%	0	0%	3	12%	2	67%
3ªB	0	0	0%	0	0%	3	13%	2	67%
3ªC	0	0	0%	0	0%	2	8%	1	50%
TOTAL	0	0	0%	0	0%	8	11%	5	63%

RICARDO ALBERTY

Turmas	Total alunos classif.	Português		Matemática		Estudo Meio		Exp. Plástica		Exp. Musical		Educ. Física		Área Projecto		Est. Acomp.		Form. Cívica		Nº de alunos transitados	% de alunos transitados
		Nº de pos	% de suc.	Nº de pos	% de suc.	Nº de pos	% de suc.	Nº de pos	% de suc.	Nº de pos	% de suc.	Nº de pos	% de suc.	Nº de pos	% de suc.	Nº de pos	% de suc.	Nº de pos	% de suc.		
A	24	20	83%	18	75%	23	96%	24	100%	24	100%	24	100%	24	100%	24	100%	24	100%	21	88%
B	20	18	90%	20	100%	17	85%	20	%	20	100%	20	100%	20	100%	20	100%	20	100%	20	100%
C	19	12	63%	11	58%	15	79%	19	100%	19	100%	19	100%	19	100%	19	100%	19	100%	13	68%
TOTAL	63	50	79%	49	78%	55	87%	63	100%	63	100%	63	100%	63	100%	63	100%	63	100%	54	86%

	Alunos em risco de Abandono	Planos de Acompanhamento				Planos de Recuperação			
		Nº de Alunos	% de PA	Nº alunos com P. Acomp. transitados	%	Nº de Alunos	% de PR	Nº alunos com P. Recup. transitados	%
3ªA	0	3	13%	2	67%	5	21%	3	60%
3ªB	0	1	5%	1	100%	2	10%	2	100%
3ªC	0	3	16%	3	100%	6	32%	1	17%
TOTAL	0	7	11%	6	86%	13	21%	6	46%

4º ANO
ARTUR MARTINHO SIMÕES

Turmas	Total alunos classif.	Português		Matemática		Estudo Meio		Exp. Plástica		Exp. Musical		Educ. Física		Área Projecto		Est. Acomp.		Form. Cívica		Nº de alunos transitados	% de alunos transitados
		Nº de pos	% de suc.	Nº de pos	% de suc.	Nº de pos	% de suc.	Nº de pos	% de suc.	Nº de pos	% de suc.	Nº de pos	% de suc.	Nº de pos	% de suc.	Nº de pos	% de suc.	Nº de pos	% de suc.		
A	24	23	96%	15	63%	23	96%	24	100%	24	100%	24	100%	24	100%	24	100%	24	100%	23	96%
B	20	18	90%	18	90%	20	100%	20	100%	20	100%	20	100%	20	100%	20	100%	20	100%	19	95%
C	25	23	92%	20	80%	25	100%	25	100%	25	100%	25	100%	25	100%	25	100%	25	100%	24	96%
TOTAL	69	64	93%	53	77%	68	99%	69	100%	69	100%	69	100%	69	100%	69	100%	69	100%	66	96%

Alunos em risco de Abandono	Planos de Acompanhamento				Planos de Recuperação			
	Nº de Alunos	% de PA	Nº alunos com P. Acomp. transitados	%	Nº de Alunos	% de PR	Nº alunos com P. Recup. transitados	%
4ªA	0	0%	0	0%	9	38%	8	89%
4ªB	0	0%	0	0%	3	15%	2	67%
4ªC	0	0%	0	0%	7	28%	7	100%
TOTAL	0	0%	0	0%	19	28%	17	89%

RICARDO ALBERTY

Turmas	Total alunos classif.	Português		Matemática		Estudo Meio		Exp. Plástica		Exp. Musical		Educ. Física		Área Projecto		Est. Acomp.		Form. Cívica		Nº de alunos transitados	% de alunos transitados
		Nº de pos	% de suc.	Nº de pos	% de suc.	Nº de pos	% de suc.	Nº de pos	% de suc.	Nº de pos	% de suc.	Nº de pos	% de suc.	Nº de pos	% de suc.	Nº de pos	% de suc.	Nº de pos	% de suc.		
A	22	17	77%	12	55%	19	86%	22	100%	22	100%	22	100%	0	0%	0	0%	0	0%	19	86%
B	22	17	77%	14	64%	22	100%	22	100%	22	100%	22	100%	0	0%	0	0%	0	0%	18	82%
C	21	17	81%	14	67%	21	100%	21	100%	21	100%	21	100%	0	0%	0	0%	0	0%	19	90%
TOTAL	65	51	78%	40	62%	62	95%	65	100%	65	100%	65	100%	0	0%	0	0%	0	0%	56	86%

Alunos em risco de Abandono	Planos de Acompanhamento				Planos de Recuperação			
	Nº de Alunos	% de PA	Nº alunos com P. Acomp. transitados	%	Nº de Alunos	% de PR	Nº alunos com P. Recup. transitados	%
4ªA	0	0%	0	0%	8	36%	6	75%
4ªB	0	9%	2	100%	5	23%	4	80%
4ªC	0	5%	1	100%	6	29%	4	67%
TOTAL	0	5%	3	100%	19	29%	14	74%

MIGUEL TORGA

5º ANO

Turmas	Total alunos classif.	L. P.		Inglês		H. G. P.		Matem.		C. N.		E. V. T.		E. M.		E. F.		E.A		F.C.		E.M.R.C.		Nº de alunos transitados	% de alunos transitados
		Nº de pos	% de suc.	Nº de pos	% de suc.	Nº de pos	% de suc.	Nº de pos	% de suc.	Nº de pos	% de suc.	Nº de pos	% de suc.	Nº de pos	% de suc.	Nº de pos	% de suc.	Nº de pos	% de suc.	Nº de pos	% de suc.	Nº de pos	% de suc.		
1	23	13	57%	19	83%	14	61%	14	61%	21	91%	19	83%	19	83%	23	100%	21	91%	21	91%	9	90%	19	83%
2	26	24	92%	22	85%	24	92%	20	77%	24	92%	24	92%	25	96%	25	96%	25	96%	25	96%	5	100%	25	96%
3	26	13	50%	14	54%	14	54%	11	42%	21	81%	19	73%	21	81%	24	92%	23	88%	19	73%	5	83%	15	58%
4	28	22	79%	22	79%	21	75%	23	82%	24	86%	23	82%	24	86%	23	82%	24	86%	23	82%	8	89%	23	82%
5 ⁽¹⁾	21	14	70%	14	70%	15	75%	16	80%	20	100%	19	95%	19	95%	19	95%	20	100%	18	90%	8	100%	18	86%
TOTAL	124	86	70%	91	74%	88	72%	84	68%	110	89%	104	85%	108	88%	114	93%	113	92%	106	86%	35	92%	100	81%

(1) Inclui um aluno com PEI não classificado nestas disciplinas

	Excesso de Faltas				Alunos em risco de Abandono	Planos de Acompanhamento				Planos de Recuperação			
	Nº Alunos	%	Nº alunos com Exc. Faltas transitados	%		Nº de Alunos	% de PA	Nº alunos com P. Acomp. transitados	%	Nº de Alunos	% de PR	Nº alunos com P. Recup. transitados	%
5º1	7	30%	3	43%	0	5	22%	3	60%	6	26%	3	50%
5º2	1	4%	0	0%	1	2	8%	1	50%	4	15%	4	100%
5º3	3	12%	0	0%	0	5	19%	1	20%	9	35%	2	22%
5º4	7	25%	3	43%	0	1	4%	0	0%	4	14%	0	0%
5º5	2	10%	1	50%	0	1	5%	1	100%	7	33%	4	57%
TOTAL	20	16%	7	35%	1	14	11%	6	43%	30	24%	13	43%

6º ANO

Turmas	Total alunos classif.	L. Port.		Inglês		H. G. P.		Matem.		C. N.		E. V. T.		E. M.		E. F.		E.A		F.C.		E.M.R.C.		Nº de alunos transitados	%
		Nº de pos	% de suc.	Nº de pos	% de suc.	Nº de pos	% de suc.	Nº de pos	% de suc.	Nº de pos	% de suc.	Nº de pos	% de suc.	Nº de pos	% de suc.	Nº de pos	% de suc.	Nº de pos	% de suc.	Nº de pos	% de suc.	Nº de pos	% de suc.		
1	28	27	96%	23	82%	27	96%	18	64%	25	89%	27	96%	26	93%	27	96%	27	96%	27	96%	3	100%	26	93%
2	19	19	100%	15	79%	19	100%	12	63%	18	95%	19	100%	19	100%	19	100%	17	89%	18	95%	8	100%	19	100%
3 ⁽¹⁾	19	9	50%	8	44%	11	61%	8	44%	15	83%	13	72%	14	78%	16	89%	16	89%	7	39%	3	100%	10	53%
4	25	14	56%	17	68%	22	88%	16	64%	23	92%	23	92%	19	76%	25	100%	15	60%	19	76%	10	100%	16	64%
5	25	16	64%	20	80%	23	92%	18	72%	25	100%	22	88%	23	92%	25	100%	16	64%	16	64%	5	100%	20	80%
6 ⁽²⁾	13	11	85%	8	62%	12	92%	11	85%	13	100%	13	100%	12	92%	13	100%	10	77%	13	100%	1	100%	12	92%
7	19	15	79%	13	68%	14	74%	7	37%	14	74%	14	74%	15	79%	19	100%	14	74%	17	89%			14	74%
TOTAL	148	111	76%	104	71%	128	87%	90	61%	133	90%	131	89%	128	87%	144	98%	115	78%	117	80%	30	100%	117	79%

(1) Inclui um aluno com PEI não classificado nestas disciplinas

(2) PCA

	Excesso de Faltas				Alunos em risco de Abandono	Planos de Acompanhamento				Planos de Recuperação			
	Nº Alunos	%	Nº alunos com Exc. Faltas transitados	%		Nº de Alunos	% de PA	Nº alunos com P. Acomp. transitados	%	Nº de Alunos	% de PR	Nº alunos com P. Recup. transitados	%
6º1	0	0%	0	0%	0	0	0%	0	0%	9	32%	7	78%
6º2	0	0%	0	0%	0	0	0%	0	0%	0	0%	0	0%
6º3	4	21%	1	25%	1	7	37%	3	43%	7	37%	2	29%
6º4	2	8%	0	0%	0	2	8%	1	50%	11	44%	3	27%
6º5	2	8%	1	50%	0	0	0%	0	0%	11	44%	6	55%
6º6	5	38%	4	80%	0	6	46%	6	100%	5	38%	4	80%
6º7	3	16%	0	0%	0	3	16%	1	33%	8	42%	6	75%
TOTAL	16	11%	6	38%	1	18	12%	11	61%	51	34%	21	41%

7º ANO

Turma	Total alunos classif.	L. Port.		L.E. 1		L.E. 2		Hist.		Geog.		Matem.		C. N.		F.Q.		E. V.		E. Art.		E.T.		E. F.		F.C.		E.M.R.C.		Nº de alunos transitados	% de alunos transitados
		Nº de pos	% de suc.	Nº de pos	% de suc.	Nº de pos	% de suc.	Nº de pos	% de suc.	Nº de pos	% de suc.	Nº de pos	% de suc.	Nº de pos	% de suc.	Nº de pos	% de suc.	Nº de pos	% de suc.	Nº de pos	% de suc.	Nº de pos	% de suc.	Nº de pos	% de suc.	Nº de pos	% de suc.	Nº de pos	% de suc.		
1	29	22	76%	22	76%	27	93%	19	66%	21	72%	17	59%	15	52%	16	55%	22	76%	22	76%	27	93%	28	97%	24	83%	7	100%	20	69%
2	27	19	70%	16	59%	19	70%	17	63%	17	63%	14	52%	14	52%	11	41%	15	56%	23	85%	23	85%	24	89%	14	52%	8	100%	16	59%
3	22	14	64%	17	77%	18	82%	15	68%	17	77%	14	64%	17	77%	15	68%	15	68%	20	91%	20	91%	17	77%	15	68%	1	100%	16	73%
4	28	20	71%	24	86%	27	96%	22	79%	23	82%	20	71%	21	75%	19	68%	20	71%	25	89%	19	68%	24	86%	17	61%	7	88%	21	75%
5	29	25	86%	24	83%	27	93%	24	83%	22	76%	18	62%	20	69%	20	69%	24	83%	29	100%	23	79%	27	93%	26	90%	5	100%	22	76%
6	26	16	62%	17	65%	21	81%	16	62%	17	65%	16	62%	16	62%	16	62%	14	54%	21	81%	21	81%	25	96%	20	77%	7	100%	17	65%
TOTAL	161	116	72%	120	75%	139	86%	113	70%	117	73%	99	61%	103	64%	97	60%	110	68%	140	87%	133	83%	145	90%	116	72%	35	97%	112	70%

Alunos com Espanhol

Alunos com Educação Musical

	Excesso de Faltas				Alunos em risco de Abandono	Planos de Acompanhamento				Planos de Recuperação			
	Nº Alunos	%	Nº alunos com Exc. Faltas transitados	%		Nº de Alunos	% de PA	Nº alunos com P. Acomp. transitados	%	Nº de Alunos	% de PR	Nº alunos com P. Recup. transitados	%
7º1	11	38%	4	36%	0	6	21%	4	67%	15	52%	8	53%
7º2	14	52%	3	21%	0	7	26%	2	29%	12	44%	6	50%
7º3	8	36%	5	63%	0	7	32%	5	71%	7	32%	4	57%
7º4	9	32%	3	33%	0	9	32%	7	78%	11	39%	6	55%
7º5	6	21%	0	0%	0	3	10%	0	0%	7	24%	3	43%
7º6	9	35%	1	11%	0	4	15%	2	50%	13	50%	6	46%
TOTAL	46	29%	12	26%	0	30	19%	16	53%	50	31%	25	50%

8º ANO

Turma	Total alunos classif.	L. Port.		L.E. 1		L.E. 2 (F)		L.E. 2 (E)		Hist.		Geog.		Matem.		C. N.		F.Q.		E. V.		E. Art.		E.T.		E. F.		F.C.		E.M.R.C.		Nº de alunos transitados	% de alunos transitados
		Nº de pos	% de suc.	Nº de pos	% de suc.	Nº de pos	% de suc.	Nº de pos	% de suc.	Nº de pos	% de suc.	Nº de pos	% de suc.	Nº de pos	% de suc.	Nº de pos	% de suc.	Nº de pos	% de suc.	Nº de pos	% de suc.	Nº de pos	% de suc.	Nº de pos	% de suc.	Nº de pos	% de suc.	Nº de pos	% de suc.	Nº de pos	% de suc.		
1 ⁽¹⁾	20	16	84%	11	58%			17	89%	15	79%	11	58%	11	58%	18	95%	14	74%	16	84%	18	95%	18	95%	19	100%	19	100%	2	100%	16	80%
2	21	12	57%	13	62%	5	63%	11	92%	15	71%	13	62%	13	62%	19	90%	16	76%	19	90%	20	95%	18	86%	21	100%	20	95%	8	100%	14	67%
3	21	16	76%	15	71%	15	71%			13	62%	12	57%	14	67%	18	86%	15	71%	16	76%	19	90%	20	95%	17	81%	19	90%	7	100%	14	67%
4	23	18	78%	15	65%	17	74%			17	74%	15	65%	16	70%	23	100%	19	83%	20	87%	23	100%	23	100%	23	100%	21	91%			20	87%
5	17	10	59%	9	53%			15	88%	10	59%	11	65%	10	59%	13	76%	11	65%	10	59%	17	100%	15	88%	16	94%	12	71%	3	100%	10	59%
TOTAL	102	72	71%	63	62%	37	71%	43	90%	70	69%	62	61%	64	63%	91	90%	75	74%	81	80%	97	96%	94	93%	96	95%	91	90%	20	100%	74	73%

Alunos com Educação Musical

(1) Inclui um aluno com PEI não classificado nestas disciplinas

	Excesso de Faltas				Alunos em risco de Abandono	P. Acomp.				P. Recup.			
	Nº Alunos	%	Nº alunos com Exc. Faltas transitados	%		Nº de Alunos	% de PA	Nº alunos com P. Acomp. transitados	%	Nº de Alunos	% de PR	Nº alunos com P. Recup. transitados	%
8º1	1	5%	0	0%	0	2	10%	0	0%	9	45%	7	78%
8º2	1	5%	0	0%	0	4	19%	2	50%	7	33%	5	71%
8º3	2	10%	0	0%	0	4	19%	1	25%	7	33%	3	43%
8º4	0	0%	0	0%	0	2	9%	1	50%	10	43%	8	80%
8º5	2	12%	0	0%	0	3	18%	1	33%	7	41%	2	29%
TOTAL	6	6%	0	0%	0	15	15%	5	33%	40	39%	25	63%

9º ANO

Turma	Total alunos classif.	L. Port.		L.E. 1		L.E. 2		Hist.		Geog.		Matem.		C. N.		F.Q.		E.Art		E. T.		E. F.		I.T.I.C.		F.C.		E.M.R.C.		Nº de alunos transitados	%
		Nº de pos	% de suc.	Nº de pos	% de suc.	Nº de pos	% de suc.	Nº de pos	% de suc.	Nº de pos	% de suc.	Nº de pos	% de suc.	Nº de pos	% de suc.	Nº de pos	% de suc.	Nº de pos	% de suc.	Nº de pos	% de suc.	Nº de pos	% de suc.	Nº de pos	% de suc.	Nº de pos	% de suc.	Nº de pos	% de suc.		
1	26	23	88%	18	69%	17	65%	22	85%	23	88%	17	65%	22	85%	21	81%	23	88%			24	92%	25	96%	22	85%	3	100%	20	77%
2	24	21	88%	21	88%	22	96%	20	83%	15	63%	10	42%	20	83%	17	71%			23	96%	23	96%	23	96%	23	96%	3	100%	20	83%
3	19	13	68%	13	68%	18	95%	16	84%	17	89%	12	63%	18	95%	14	74%	6	86%	12	100%	18	95%	18	95%	18	95%	1	100%	14	74%
4	18	15	83%	17	94%	18	100%	15	83%	16	89%	15	83%	16	89%	14	78%	7	100%	11	100%	18	100%	18	100%	18	100%	4	100%	15	83%
TOTAL	87	72	83%	69	79%	75	87%	73	84%	71	82%	54	62%	76	87%	66	76%	36	90%	46	98%	83	95%	84	97%	81	93%	11	100%	69	79%

Alunos com Espanhol

Alunos com Educação Musical

Alunos com Pintura

	Excesso de Faltas				Alunos em risco de Abandono	Planos de Acompanhamento				Planos de Recuperação			
	Nº Alunos	%	Nº alunos com Exc. Faltas transitados	%		Nº de Alunos	% de PA	Nº alunos com P. Acomp. transitados	%	Nº de Alunos	% de PR	Nº alunos com P. Recup. transitados	%
9º1	5	19%	3	60%	0	5	19%	4	80%	8	31%	3	38%
9º2	2	8%	0	0%	0	5	21%	3	60%	17	71%	14	82%
9º3	1	5%	0	0%	0	1	5%	1	100%	10	53%	5	50%
9º4	0	0%	0	0%	0	2	11%	1	50%	9	50%	8	89%
TOTAL	8	9%	3	38%	0	13	15%	9	69%	44	51%	30	68%

CEF'S

Turmas	Total alunos classif.	L. Port.		L.E. 1		T.I.C.		C.M.A.		H.S.S.T		E. F.		M.A.		F.Q.		CN		ACC		TCFC		SM		OSEPPP		EPPP		AE		SPV		TA		CECS		PACC		
		Nº de pos	% de suc.	Nº de pos	% de suc.	Nº de pos	% de suc.	Nº de pos	% de suc.	Nº de pos	% de suc.	Nº de pos	% de suc.	Nº de pos	% de suc.	Nº de pos	% de suc.	Nº de pos	% de suc.	Nº de pos	% de suc.	Nº de pos	% de suc.	Nº de pos	% de suc.	Nº de pos	% de suc.	Nº de pos	% de suc.	Nº de pos	% de suc.	Nº de pos	% de suc.	Nº de pos	% de suc.	Nº de pos	% de suc.	Nº de pos	% de suc.	
CEF1Cab	17	9	53%	8	47%	7	41%	10	59%	8	47%	8	47%	6	35%	7	41%			6	35%																6	35%		
CEF1 PP	16	10	63%	13	81%	12	75%	15	94%	15	94%	13	81%	10	63%			15	94%							15	94%	15	94%											
CEF TC	20	19	95%	18	90%	19	95%	19	95%	19	95%	18	90%	18	90%									18	90%					19	95%	19	95%	19	95%			19	95%	
CEF2Cab	9	9	100%	9	100%	9	100%	9	100%			9	100%	8	89%	6	67%							9	100%												9	100%		
TOTAL	62	47	76%	48	77%	47	76%	53	85%	42	79%	48	77%	42	68%	13	50%	15	94%	6	35%	9	100%	18	90%	15	94%	15	94%	19	95%	19	95%	19	95%	15	58%	19	95%	

	NºAlunos			
	Transf	Anul. de matr.	Exc de faltas	Exc por faltas
CEF1 Cab	0	0	8	2
CEF1 PP	1	0	0	1
CEF TC	1	0	1	1
CEF2 Cab	0	0	1	0
TOTAL	2	0	10	4

		PLANOS DE ACOMPANHAMENTO						PLANOS DE RECUPERAÇÃO			
		Total de Alunos	% Transição	Nº Alunos	%	Nº alunos com P. A. que transitaram	%	Nº Alunos	%	Nº alunos com P. R. que transitaram	%
1º CICLO	1º Ano	113	100%	0	0%	0	0%	0	0%	0	0%
	2º Ano	135	90%	7	5%	6	86%	24	18%	11	46%
	3º Ano	137	91%	7	5%	6	86%	21	15%	11	52%
	4º Ano	134	91%	3	2%	3	100%	38	28%	31	82%
	1º CICLO	519	93%	17	3%	15	88%	83	16%	53	64%
2º CICLO	5º Ano	124	81%	14	11%	6	43%	30	24%	13	43%
	6º Ano	148	79%	18	12%	11	61%	51	34%	21	41%
	2º Ciclo	272	80%	32	12%	17	53%	81	30%	34	42%
3ª CICLO	7º Ano	161	70%	30	19%	16	53%	50	31%	25	50%
	8º Ano	102	73%	15	15%	5	33%	40	39%	25	63%
	9º Ano	87	79%	75	86%	9	12%	44	51%	30	68%
	CEF's	62	94%								
	3º CICLO	412	73%	120	34%	30	25%	134	38%	80	60%
TOTAIS	1203	84%	169	14%	62	37%	298	25%	167	56%	

RESULTADOS ESCOLARES DOS ALUNOS POR DISCIPLINA 1º CICLO

	SUCESSO			
	ARTUR MARTINHO SIMÕES			
	Port.	Mat.	Est. Meio	Média
1º ANO	65%	73%	94%	77%
2º ANO	87%	82%	96%	88%
3º ANO	91%	85%	65%	80%
4º ANO	93%	77%	99%	89%
1º CICLO	84%	79%	88%	84%

	SUCESSO			
	RICARDO ALBERTY			
	Port.	Mat.	Est. Meio	Média
1º ANO	71%	86%	96%	84%
2º ANO	73%	76%	84%	78%
3º ANO	79%	78%	87%	81%
4º ANO	78%	62%	95%	78%
1º CICLO	75%	75%	91%	80%

2º CICLO

	L.Port.	Inglês	H.G.P.	Mat	CN	EVT	EM	E.F.	Média
5ºAno	70%	74%	72%	68%	89%	85%	88%	93%	80%
6ºAno	76%	71%	87%	61%	90%	89%	87%	98%	82%
2º CICLO	73%	72%	80%	64%	90%	87%	87%	96%	81%

3º CICLO

	L.Port.	L.E.1	L.E.2 (F)	L.E.2 (E)	Hist.	Geog.	Mat.	C.N.	F.Q.	E.V.	E.Art(P)	E.Art(EM)	E.T.	E.F.	Média
7ºAno	72%	75%	82%	91%	70%	73%	61%	64%	60%	68%	84%	93%	83%	90%	76%
8ºAno	71%	62%	71%	90%	69%	61%	63%	90%	74%	80%	92%	100%	93%	95%	80%
9ºAno	83%	79%	83%	100%	84%	82%	62%	87%	76%		88%	93%	98%	95%	85%
3º CICLO	74%	72%	79%	92%	73%	72%	62%	77%	68%	73%	88%	95%	88%	93%	79%

CEF's

	L.Port.	L.E.1	T.I.C.	C.M.A.	H.S.S.T.	E.F.	M.A.	FQ	Média
CEF's	76%	77%	76%	85%	79%	77%	68%	50%	74%

TAXA DE PROGRESSÃO SEM NÍVEIS NEGATIVOS

		Total de Alunos	Nº de alunos que transitaram	% Transição	METAS 2012/2015	Nº de alunos que transitaram sem negativas	% Transição	METAS 2012/2015
1º CICLO	1º Ano	113	113	100%		78	69%	
	2º Ano	135	121	90%		95	79%	
	3º Ano	137	125	91%		102	82%	
	4º Ano	134	122	91%		90	74%	
	1º CICLO	519	481	93%		365	76%	
2º CICLO	5º Ano	124	100	81%		64	64%	
	6º Ano	148	117	79%		72	62%	
	2º Ciclo	272	217	80%		136	63%	
3ª CICLO	7º Ano	161	112	70%		53	47%	
	8º Ano	102	74	73%		41	55%	
	9º Ano	87	69	79%		39	57%	
	3º CICLO	350	255	73%		133	52%	
TOTAIS		1141	953	84%		634	67%	

% DE NÍVEIS POSITIVOS POR DISCIPLINA - 2ºCiclo											
	L.Port.	Inglês	H.G.P.	Mat.	C.N.	E.V.T.	E.M.	E.F.	E.A.	F.C.	M.R.C.
2009-10	77%	76%	76%	71%	83%	90%	85%	94%			95%
2010-11	75%	76%	83%	69%	83%	84%	87%	91%	82%	82%	97%
2011-12	73%	72%	80%	64%	90%	87%	87%	96%	84%	83%	96%

% DE NÍVEIS POSITIVOS POR DISCIPLINA - 3º Ciclo																	
	L.Port.	L.E.1	LE2(F)	LE2(E)	Hist.	Geog.	Mat.	C.N.	F.Q.	E.V.	E.Art(P)	E.Art(EM)	E.T.	E.F.	I.T.I.C.	F.C.	M.R.C.
2009-10	78%	66%	72%	69%	75%	74%	63%	85%	74%	89%	91%	93%	88%	90%	97%		97%
2010-11	72%	70%	74%	82%	70%	65%	51%	81%	63%	79%	90%	98%	81%	91%	92%	88%	94%
2011-12	74%	72%	79%	92%	73%	72%	62%	77%	68%	73%	88%	95%	88%	93%	97%	83%	99%

% DE NÍVEIS POSITIVOS POR DISCIPLINA - Cef's								
	L.Port.	L.E.1	T.I.C.	C.M.A.	H.S.S.T.	E.F.	M.A.	F.Q.
2009-10	71%	71%	86%	75%	81%	81%	71%	74%
2010-11	60%	62%	81%	79%	29%	77%	60%	44%
2011-12	76%	77%	76%	85%	79%	77%	68%	50%

% DE PLANOS DE RECUPERAÇÃO					
	5ºAno	6ºAno	7ºAno	8ºAno	9ºAno
2009-10	25%	33%	41%	51%	61%
2010-11	27%	32%	49%	47%	58%
2011-12	24%	34%	31%	39%	51%

	Transição	%	Retenção	%
1ºAno	62	100%	0	0%
2ºAno	65	96%	3	4%
3ºAno	71	96%	3	4%
4ºAno	66	96%	3	4%
TOTAL A. M. SIMÕES	264	97%	9	3%
1ºAno	51	100%	0	0%
2ºAno	56	84%	11	16%
3ºAno	54	86%	9	14%
4ºAno	56	86%	9	14%
TOTAL R. ALBERTY	217	88%	29	12%
1º CICLO	481	93%	38	7%
5ºAno	100	81%	24	19%
6ºAno	117	79%	31	21%
2º CICLO	217	80%	55	20%
7ºAno	112	70%	49	30%
8ºAno	74	73%	28	27%
9ºAno	69	79%	18	21%
3º CICLO	255	73%	95	27%
TOTAL	953	84%	188	16%

Comparação das Taxas de Progressão por ano e ciclo entre 2009/2010 e 2011/2012 e médias nacionais

Agrupamento de Escolas Miguel Torga				
	ANO LECTIVO	2009/2010	2010/2011	2011/2012
	2º	87%	92%	90%
	3º	92%	92%	91%
	4º	95%	95%	91%
TOTAL 1º CICLO (sem o 1º ano)				91%
TOTAL 1º CICLO		93%	94%	93%
MÉDIA NACIONAL 1º CICLO		96%	96%	---
	5º	84%	85%	81%
	6º	81%	80%	79%
TOTAL 2º CICLO		82%	82%	80%
MÉDIA NACIONAL 2º CICLO		92%	92%	---
	7º	68%	61%	70%
	8º	80%	76%	73%
	9º	80%	64%	79%
TOTAL 3º CICLO		76%	67%	73%
MÉDIA NACIONAL 3º CICLO		86%	86%	---
TOTAL AGRUPAMENTO		85%	83%	84%

<http://www.gepe.min-edu.pt/np4/?newslid=565&fileName=EEF2011.pdf>

ANO	Total de alunos	Nº de alunos com mais de três faltas de material a pelo menos uma disciplina		RISCO DE ABANDONO		EXCESSO DE FALTAS		METAS 2012/2015	Nº de alunos com excesso de faltas que transitaram		METAS 2012/2015
		NºAlunos	%	NºAlunos	%	NºAlunos	%		NºAlunos	%	
1º Ano	51	0	0%	0	0%	0	0%		0	0%	
2º Ano	67	0	0%	0	0%	1	1%		1	100%	
3º Ano	63	0	0%	0	0%	0	0%		0	0%	
4º Ano	65	0	0%	0	0%	0	0%		0	0%	
1º CICLO	246	0	0%	0	0%	1	0%		1	100%	
5ºAno	124	17	14%	1	1%	20	16%		7	35%	
6ºAno	148	14	9%	1	1%	16	11%		6	38%	
2º CICLO	272	31	11%	2	1%	36	13%		13	36%	
7ºAno	161	40	25%	0	0%	46	29%		12	26%	
8ºAno	102	5	5%	0	0%	6	6%		0	0%	
9ºAno	87	12	14%	0	0%	8	9%		3	38%	
3º CICLO	350	57	16%	0	0%	60	17%		15	25%	
CEF	62	10	16%	6	2%	9	15%		9	100%	
TOTAL DO AGRUPAMENTO	930	98	11%	8	1%	106	11%		38	36%	

Ano / Ciclo	Nº de ordens de saída			Atividades de Integração			Medidas Disciplinares Sancionatórias			Ordens de Saída sem Medida		
	Total de alunos	Total de OS	META 2012/2015	Total de alunos	Total de AI	META 2012/2015	Total de alunos	Total de MDS	META 2012/2015	Total de alunos	Total de OSM	META 2012/2015
5º ANO	40	925	Reduzir o Total de OS em 25%	26	83	Reduzir o Total de AI em 10%	16	33	Reduzir o Total de MDS em 5%	69	255	Reduzir o Total de OSM em 25%
6º ANO	61	544		34	69		17	25		103	844	
Total 2º ciclo	101	1469		60	152		33	58		172	1099	
7º ANO	89	661		52	106		21	16		102	174	
8º ANO	42	116		3	3		7	10		46	191	
9º ANO	32	71		2	3		1	1		48	224	
Total 3º ciclo	163	848		57	112		29	27		196	589	
CEF's	19	76		5	11		6	7		11	70	
Total	283	2393			122		275	68		92	379	

SUCESSO Disciplinas - 2º ciclo	Tx Sucesso 2010/11	META 2011/12	3ºP 2011/2012	META 2012/15
L. Portuguesa	75%	80%	73%	
Inglês	76%	80%	72%	
HGP	83%	83%	80%	
Matemática	69%	75%	64%	
CN	83%	83%	90%	
EM	87%	87%	87%	
EVT	84%	84%	87%	
EF	91%	91%	96%	

SUCESSO Disciplinas - 3º ciclo	Tx Sucesso 2010/11	META 2011/12	3ºP 2011/2012	META 2012/15
L. Portuguesa	72%	75%	74%	
Inglês	70%	75%	72%	
Francês	74%	75%	79%	
Espanhol	82%	90%	92%	
História	70%	80%	73%	
Geografia	65%	80%	72%	
Matemática	51%	70%	62%	
FQ	63%	75%	68%	
CN	81%	85%	77%	
EV	79%	90%	73%	
ET	90%	95%	88%	
Pintura	98%	100%	88%	
Educação Musical	98%	100%	95%	
EF	91%	95%	93%	
ITIC	100%	100%	97%	

SUCESSO	Tx Sucesso 2010/11	META 2011/12	3ºP 2011/2012	META 2012/15
1º Ciclo	94%	95%	93%	
2º Ciclo	82%	84%	80%	
3º Ciclo	67%	80%	73%	
TOTAL	83%	86%	84%	

INDISCIPLINA 2º+3º CICLOS	Média 2010/11	META 2011/12	3ºP 2011/2012	META 2012/15
Ordens de saída	40,80%	25%	41%	
Actividades integração	5,20%	10%	18%	
Suspensões	9,70%	5%	10%	
Excesso de faltas	21%	15%	11%	
Faltas de material	7%	5%	16%	

MONITORIZAÇÃO DAS METAS DO PROJECTO TEIP

2011-2012

CICLO DE ESCOLARIDADE	Tx Transição 2010/11	META 2011/12	3ºP 2011/2012	META 2012/15
1º Ciclo	94%	95%	93%	
2º Ciclo	82%	84%	80%	
3º Ciclo	67%	80%	73%	
TOTAL	83%	86%	84%	

DISCIPLINAS 2º CICLO	Tx Sucesso 2010/11	META 2011/12	3ºP 2011/2012	META 2012/15
L.Portuguesa	75%	80%	73%	
Matemática	69%	75%	64%	

DISCIPLINAS 3º CICLO	Tx Sucesso 2010/11	META 2011/12	3ºP 2011/2012	META 2012/15
L.Portuguesa	72%	75%	74%	
Matemática	51%	70%	62%	
Inglês	70%	75%	72%	

CEF e PCA	Tx Conclusão 2010/11	META 2011/12	3ºP 2011/2012	META 2012/15
CEF	66%	80%	97%	
PCA	74%	75%	92%	

ASSESSORIAS

EB 2.3 Artur Martinho Simões

Turma	Assessorias a L. Portuguesa				Assessorias a Matemática			
	Nº alunos		Percentagem		Nº alunos		Percentagem	
	Com assessoria	Com assessoria e aproveitamento	Com assessoria	Com assessoria e aproveitamento	Com assessoria	Com assessoria e aproveitamento	Com assessoria	Com assessoria e aproveitamento
4ºA	5	5	21%	100%	5	2	21%	40%
4ºC	6	5	24%	83%	6	2	24%	33%
TOTAL	11	10	4%	91%	11	4	4%	36%

EB1 Ricardo Alberty

Ano/Turma	Assessorias a L. Portuguesa				Assessorias a Matemática			
	Nº alunos		Percentagem		Nº alunos		Percentagem	
	Com assessoria	Com assessoria e aproveitamento	Com assessoria	Com assessoria e aproveitamento	Com assessoria	Com assessoria e aproveitamento	Com assessoria	Com assessoria e aproveitamento
2ºA	6	0	29%	0%	6	4	29%	67%
2ºB	3	1	13%	33%	3	1	13%	33%
2ºC	3	2	14%	67%	3	3	14%	100%
3ºA	4	2	17%	50%	4	2	17%	50%
3ºC	3	2	16%	67%	3	2	16%	67%
4ºA	8	4	36%	50%	8	1	36%	13%
4ºB	6	2	27%	33%	6	0	27%	0%
4ºC	5	3	24%	60%	5	1	24%	20%
TOTAL	38	16	15%	42%	38	14	15%	37%

EB 2.3 Miguel Torga

Turma	Assessorias a L. Portuguesa				Assessorias a Matemática			
	Nº alunos		Percentagem		Nº alunos		Percentagem	
	Com assessoria	Com assessoria e aproveitamento	Com assessoria	Com assessoria e aproveitamento	Com assessoria	Com assessoria e aproveitamento	Com assessoria	Com assessoria e aproveitamento
5º 1	11	8	48%	73%				
5º 3	10	3	38%	30%	6	0	23%	0%
5º 4					28	23	100%	82%
5º 5					3	1	14%	33%
TOTAL	21	11	17%	52%	37	24	30%	65%
6º 3	3	2	16%	67%	4	1	21%	25%
6º 4					3	0	12%	0%
6º 5								
6º 6								
6º 7	4	2	21%	50%				
TOTAL	7	4	5%	57%	7	1	5%	14%

Turma	Assessorias a L. Portuguesa				Assessorias a Inglês				Assessorias a Matemática			
	Nº alunos		Percentagem		Nº alunos		Percentagem		Nº alunos		Percentagem	
	Com assessoria	Com assessoria e aproveitamento	Com assessoria	Com assessoria e aproveitamento	Com assessoria	Com assessoria e aproveitamento	Com assessoria	Com assessoria e aproveitamento	Com assessoria	Com assessoria e aproveitamento	Com assessoria	Com assessoria e aproveitamento
7º 1	15	8	52%	53%	16	9	55%	56%	10	8	34%	80%
7º 2	13	4	48%	31%	10	4	37%	40%	8	3	30%	38%
7º 3	10	6	45%	60%	13	8	59%	62%	12	7	55%	58%
7º 4	11	8	39%	73%	10	6	36%	60%	18	12	64%	67%
7º 5					9	3	31%	33%				
7º 6	11	5	42%	45%	10	3	38%	30%	14	7	54%	50%
TOTAL	60	31	39%	52%	68	33	44%	49%	62	37	40%	60%

Sucesso dos Alunos inscritos em Núcleos/Projetos

Ano	Orquestra Geração		Fundação Benfica		Percussão		Judo		Madeiras		Teatro		Coro		Futsal		Radio		voleibol F.		brake dance		rap	
	Alunos inscritos	% Alunos insc. com sucesso escolar	Alunos inscritos	% Alunos insc. com sucesso escolar	Alunos inscritos	% Alunos insc. com sucesso escolar	Alunos inscritos	% Alunos insc. com sucesso escolar	Alunos inscritos	% Alunos insc. com sucesso escolar	Alunos inscritos	% Alunos insc. com sucesso escolar	Alunos inscritos	% Alunos insc. com sucesso escolar	Alunos inscritos	% Alunos insc. com sucesso escolar	Alunos inscritos	% Alunos insc. com sucesso escolar	Alunos inscritos	% Alunos insc. com sucesso escolar	Alunos inscritos	% Alunos insc. com sucesso escolar	Alunos inscritos	% Alunos insc. com sucesso escolar
5º	6	100%	0		14	100%	11	100%	4	75%	6	100%	3	100%	21	67%	5	100%	16	100%	0		0	
6º	13	92%	0		16	81%	7	71%	5	100%	0		4	75%	9	67%	0		4	75%	0		0	
TOTAL 2º CICLO	19	95%	0		30	90%	18	89%	9	89%	6	100%	7	86%	30	67%	5	100%	20	95%	0		0	
7º	12	92%	0		14	79%	1	100%	1	100%	6	100%	2	50%	9	56%	0		6	100%	1	100%	3	100%
8º	4	100%	0		4	100%	0		0		3	67%	4	75%	2	50%	0		7	71%	1	100%	0	
9º	2	100%	1	100%	2	50%	2	50%	0		3	67%	0		1	100%	3	100%	0		6	100%	0	
CEF	1	0%																						
TOTAL 3º CICLO	19	89%	1	100%	20	80%	3	67%	1	100%	12	83%	6	67%	12	58%	3	100%	13	85%	8	100%	3	100%
TOTAL MIGUEL TORGA	38	92%	1	100%	50	86%	21	86%	10	90%	18	89%	13	54%	42	64%	8	100%	33	91%	8	100%	3	100%

Ano	Nº de alunos com AEC			% de alunos Frequentaram AEC	Nº de alunos em AEC no 3º Período e que transitaram	% de alunos que frequentaram AEC no 3º Período e que transitaram	Metas 2012/2015	Nº de alunos em AEC com Excesso de faltas	% de alunos que frequentaram AEC com excesso de faltas	Metas 2012/2015	Nº de alunos em AEC com Medidas Disciplinares Sancionatórias	% de alunos em AEC com Medidas Disciplinares Sancionatórias	Metas 2012/2015
	1º Período	3º Período	Varição da frequência nas AEC										
1º ANO	102	102	0	90%	102	100%		0	0%		0	0%	
2º ANO	126	123	-3	91%	111	90%		0	0%		0	0%	
3º ANO	119	121	2	88%	111	92%		0	0%		1	1%	
4º ANO	115	110	-5	82%	103	94%		0	0%		5	5%	
TOTAL 1º CICLO	462	456	-3	88%	427	94%		0	0%		6	14%	
5º ANO	70	70	0	56%	61	87%		10	14%		8	11%	
6º ANO	54	47	-7	32%	40	85%		5	11%		4	9%	
TOTAL 2º CICLO	124	117	-7	43%	101	86%		15	13%		12	14%	
7º ANO	48	46	-2	29%	36	78%		10	22%		4	9%	
8º ANO	21	21	0	21%	17	81%		1	5%		2	10%	
9º ANO	15	15	0	17%	13	87%		1	7%		0	0%	
CEF	1	0	-1	0%									
TOTAL 3º CICLO	85	82	-3	20%	66	80%		12	15%		6	14%	
TOTAL MIGUEL TORGA	671	655	-10	54%	594	91%		27	4%		24	14%	

REUNIÕES COM PAIS / ENCARREGADOS DE EDUCAÇÃO

3º PERÍODO

	Presentes	% Presentes	Ausentes	% Ausentes	Metas 2012/2015
					% de Pais Presentes por período
Jl	73	60%	48	40%	
1º Ano	105	93%	8	7%	
2º Ano	131	98%	2	2%	
3º Ano	128	93%	10	7%	
4º Ano	120	90%	14	10%	
5º Ano	106	85%	18	15%	
6º Ano	110	74%	38	26%	
7º Ano	133	83%	28	17%	
8º Ano	89	87%	13	13%	
9º Ano	74	84%	14	16%	
CEF's	21	70%	9	30%	
TOTAL	533	82%	120	18%	

AO LONGO DO ANO

	Presentes	% Presentes	Ausentes	% Ausentes
SETEMBRO	452	64%	252	36%
1º Período	437	64%	246	36%
2º Período	447	65%	237	35%
3º Período	512	82%	111	18%
TOTAL	1848	69%	846	31%

3º PERÍODO POR ESCOLA

JARDIM DE INFÂNCIA

	Presentes	% Presentes	Ausentes	% Ausentes
SALA 1	19	76%	6	24%
SALA 2	12	50%	12	50%
SALA 3	13	59%	9	41%
SALA 4	16	64%	9	36%
SALA 5	13	52%	12	48%
TOTAL	73	60%	48	40%

ARTUR MARTINHO SIMÕES

	Presentes	% Presentes	Ausentes	% Ausentes
1º Ano	57	93%	4	7%
2º Ano	66	99%	1	1%
3º Ano	70	93%	5	7%
4º Ano	63	91%	6	9%
TOTAL	256	94%	16	6%

RICARDO ALBERTY

	Presentes	% Presentes	Ausentes	% Ausentes
1º Ano	48	92%	4	8%
2º Ano	65	98%	1	2%
3º Ano	58	92%	5	8%
4º Ano	57	88%	8	12%
TOTAL	228	93%	18	7%

2º CICLO

TURMA	NºPAIS/EE				Nº de EE que contactaram a Escola/DT
	Presentes	% Presentes	Ausentes	% Ausentes	
5º1	22	96%	1	4%	23
5º2	23	88%	3	12%	26
5º3	20	77%	6	23%	26
5º4	24	86%	4	14%	28
5º5	17	81%	4	19%	12
TOTAL	106	85%	18	15%	115

TURMA	NºPAIS/EE				Nº de EE que contactaram a Escola/DT
	Presentes	% Presentes	Ausentes	% Ausentes	
6º1	23	82%	5	18%	12
6º2	15	79%	4	21%	19
6º3	14	74%	5	26%	20
6º4	16	64%	9	36%	25
6º5	20	80%	5	20%	12
6º6	9	69%	4	31%	12
6º7	13	68%	6	32%	20
TOTAL	110	74%	38	26%	120

3º CICLO

TURMA	NºPAIS/EE				Nº de EE que contactaram a Escola/DT
	Presentes	% Presentes	Ausentes	% Ausentes	
7º1	19	66%	10	34%	29
7º2	23	85%	4	15%	27
7º3	19	86%	3	14%	22
7º4	24	86%	4	14%	28
7º5	24	83%	5	17%	29
7º6	24	92%	2	8%	26
TOTAL	133	83%	28	17%	161

TURMA	NºPAIS/EE				Nº de EE que contactaram a Escola/DT
	Presentes	% Presentes	Ausentes	% Ausentes	
8º1	18	90%	2	10%	19
8º2	16	76%	5	24%	22
8º3	20	95%	1	5%	19
8º4	20	87%	3	13%	23
8º5	15	88%	2	12%	17
TOTAL	89	87%	13	13%	100

TURMA	NºPAIS/EE				Nº de EE que contactaram a Escola/DT
	Presentes	% Presentes	Ausentes	% Ausentes	
9º1	21	81%	5	19%	26
9º2	17	68%	8	32%	25
9º3	18	95%	1	5%	19
9º4	18	100%	0	0%	18
TOTAL	74	84%	14	16%	88

TURMA	NºPAIS/EE				contactaram a Escola/DT
	Presentes	% Presentes	Ausentes	% Ausentes	
CEF1 Cab	8	53%	7	47%	5
CEF1 PP	13	87%	2	13%	9
CEF TC					19
CEF2 Cab					15
TOTAL	21	70%	9	30%	48

ESCOLA	ANO	TOTAL DE ALUNOS	Apoio Pedagógico a L. Portuguesa				Apoio Pedagógico a Matemática				Apoio Pedagógico a Inglês			
			Nº de alunos com Apoio	Alunos com apoio e nível positivo a L.P.	% de Alunos com apoio e nível positivo a L.P.	Metas 2012/2015	Nº de alunos com Apoio	Alunos com apoio e nível positivo a Matemática	% de Alunos com apoio e nível positivo a Matemática	Metas 2012/2015	Nº de alunos com Apoio	Alunos com apoio e nível positivo a Inglês	% de Alunos com apoio e nível positivo a Inglês	Metas 2012/2015
ARTUR	1º Ano	62	8	3	38%		3	0	0%					
MARTINHO	2º Ano	68	9	4	44%		8	4	50%					
HO	3º Ano	74	12	8	67%		10	5	50%					
SIMÕES	4º Ano	69	14	9	64%		20	5	25%					
TOTAL		273	43	24	56%		41	14	34%					
RICARDO	1º Ano	51	14	1	7%		0	0						
ALBERTY	2º Ano	67	19	9	47%		19	9	47%					
	3º Ano	63	12	2	17%		12	2	17%					
	4º Ano	65	19	14	74%		19	8	42%					
TOTAL		246	64	26	41%		50	19	38%					
1º CICLO		519	107	50	47%		91	33	36%					
E. B. 2, 3	5ºAno	124	8	6	75%		16	11	69%					
MIGUEL TORGA	6ºAno	148	17	11	65%		12	7	58%					
2º CICLO		272	25	17	68%		28	18	64%					
E. B. 2, 3	7ºAno	161	14	9	64%		5	4	80%		4	3	75%	
MIGUEL TORGA	8ºAno	102	1	1	100%		1	0	0%		1	0	0%	
	9ºAno	88	4	4	100%		13	5	38%		4	4	100%	
3º CICLO		190	19	14	74%		19	9	47%		9	7	78%	
TOTAL DO AGRUPAMENTO		981	151	81	54%		138	60	43%		9	7	78%	

ESCOLA	ANO	TOTAL DE ALUNOS	Nº de alunos com PLNM	Nº DE ALUNOS COM PLNM POR NÍVEL DE PROFICIÊNCIA					% DE ALUNOS COM PLNM	Nº de alunos que transitaram de nível de proficiência	% de alunos que transitaram de nível de proficiência	META 2012/2015
				A1	A2	B1	B2	C1				
ARTUR MARTINHO SIMÕES	1º Ano	62	0									
	2º Ano	68	1	0	0	0	1	0	1%	0	0%	
	3º Ano	74	0									
	4º Ano	69	2	0	0	1	0	1	3%	0	0%	
TOTAL		273	3	0	0	1	1	1	1%	0	0%	
RICARDO ALBERTY	1º Ano	51	0									
	2º Ano	67	4	0	0	0	1	3	6%	2	50%	
	3º Ano	63	5	1	1	2	0	1	8%	0	0%	
	4º Ano	65	5	0	1	1	2	1	8%	1	20%	
TOTAL		246	14	1	2	3	3	5	6%	3	21%	
E. B. 2, 3 MIGUEL TORGA	5ºAno	123	10	0	1	5	4	0	8%	1	10%	
	6ºAno	147	18	2	0	4	7	5	12%	6	33%	
	7ºAno	161	20	0	8	7	5	0	12%	2	10%	
	8ºAno	101	10	0	5	3	2	0	10%	4	40%	
	9ºAno	88	6	0	1	1	3	1	7%	2	33%	
	CEF's	62	11	0	2	3	6	0	18%	11	100%	
TOTAL		682	75	2	17	23	27	6	11%	26	35%	
TOTAL DO AGRUPAMENTO		1201	92	3	19	27	31	12	9%	29	32%	

ANO	TURMA	Nº TOTAL DE DISCIPLINAS	Nº DE DISCIPLINAS QUE CONCLUÍRAM OS CONTEÚDOS PROGRAMADOS	%	METAS 2012/2015
5º	1	9	5	56%	
	2		7	78%	
	3		5	56%	
	4		9	100%	
	5		7	78%	
TOTAL/MÉDIA		9	6,6	73%	100%
6º	1	9	9	100%	
	2		9	100%	
	3		8	89%	
	4		8	89%	
	5		8	89%	
	6		10*	100%	
	7		7	78%	
TOTAL/MÉDIA		9	8,2	91%	100%
7º	1	13	11	85%	
	2		9	69%	
	3		10	77%	
	4		11	85%	
	5		9	69%	
	6		11	85%	
TOTAL/MÉDIA		13	10,2	78%	100%
8º	1	13	12	92%	
	2		13	100%	
	3		12	92%	
	4		11	85%	
	5		12	92%	
TOTAL/MÉDIA		13	12,0	92%	100%
9º	1	13	12	92%	
	2		12	92%	
	3		13	100%	
	4		12	92%	
TOTAL/MÉDIA		13	12,3	94%	100%
TOTAL/MÉDIA ESCOLA		57	49,2	86%	

* Incluir a disciplina Jardinagem

Alunos com ASE						META 2012/2015
Ano	Total de Alunos	Total de Alunos com ASE	% de alunos com ASE	Nº de alunos com ASE que Transitaram	% de alunos com ASE que Transitaram	
1º	113	69	61%	69	100%	
2º	135	80	59%	69	86%	
3º	137	85	62%	76	89%	
4º	134	84	63%	78	93%	
1º CICLO	519	318	61%	292	92%	
5º	124	76	61%	55	72%	
6º	148	96	65%	74	77%	
2º CICLO	272	172	63%	129	75%	
7º	161	87	54%	54	62%	
8º	102	48	47%	32	67%	
9º	87	36	41%	26	72%	
3º CICLO	350	171	49%	112	65%	
TOTAL AGRUPAMENTO	1141	661	58%	533	81%	

Agrupamento de Escolas Miguel Torga

Alunos com ASE - Comparativo 2009/2010 a 2011/2012

Ano	% de alunos com ASE			% de alunos com ASE que Transitaram		
	2009/10	2010/11	2011/12	2009/10	2010/11	2011/12
5º	64%	64%	61%	81%	84%	72%
6º	63%	64%	65%	79%	76%	77%
2º CICLO	63%	64%	63%	80%	80%	75%
7º	82%	53%	54%	47%	55%	62%
8º	67%	48%	47%	53%	71%	67%
9º	42%	40%	41%	72%	46%	72%
3º CICLO	65%	48%	49%	54%	58%	65%
TOTAL MIGUEL TORGA	62%	61%	58%	79%	82%	81%

a) Não foi feito o estudo deste apoio no ano lectivo 2007/2008

ANO	Total alunos classificados	A. Extraordinária					
		Nº total de alunos	%	Nº de alunos progrediram	%	Nº de alunos retidos	%
2º ANO	135	1	1%	0	0%	1	100%
3º ANO	137	3	2%	0	0%	3	100%
4º ANO	134	7	5%	5	71%	2	29%
1º Ciclo	406	11	3%	5	45%	6	1%
5º ANO	124	10	8%	1	1%	9	7%
2º CICLO	124	10	8%	1	1%	9	7%
7º ANO	161	17	11%	0	0%	17	11%
8º ANO	102	19	19%	6	6%	13	13%
3º CICLO	263	36	14%	6	2%	30	11%
TOTAL	793	46	6%	7	1%	39	5%

Ano	% de Alunos em Q. de Excelência			Nº de Alunos em Q. de Valor
	2009/2010	2010/2011	2011/2012	2011/2012
5º	8%	7%	6%	0
6º	12%	7%	0%	0
2º CICLO	9%	7%	3%	0
7º	4%	6%	3%	0
8º	10%	3%	5%	0
9º	7%	5%	0%	1
3º CICLO	7%	5%	3%	1
TOTAL	8%	6%	3%	1

Escola:	Escola Básica 1º Ciclo Martinho Simões											
Resultados das provas de aferição do 4º ano												
Nível	Língua Portuguesa						Matemática					
	2009/10		2010/11		2011/12		2009/10		2010/11		2011/12	
	N.º	%	N.º	%	N.º	%	N.º	%	N.º	%	N.º	%
A	6	9%	2	4%	4	6%	6	9%	1	2%	2	3%
B	27	41%	16	33%	21	30%	19	29%	17	35%	14	20%
C	30	45%	19	39%	34	49%	30	45%	16	33%	19	28%
D	3	5%	9	18%	8	12%	10	15%	10	20%	31	45%
E	0	0%	1	2%	0	0%	1	2%	2	4%	2	3%
Faltas	0	0%	2	4%	2	3%	0	0%	3	6%	1	1%

Comparação dos resultados das Provas de Aferição, por nível, entre 2009/10 e 2011/12 - 4º ANO												
Escola:	Escola Básica 1º Ciclo Ricardo Alberty											
Resultados das provas de aferição do 4º ano												
Nível	Língua Portuguesa						Matemática					
	2009/10		2010/11		2011/12		2009/10		2010/11		2011/12	
	N.º	%	N.º	%	N.º	%	N.º	%	N.º	%	N.º	%
A	1	2%	1	2%	0	0%	0	0%	1	2%	0	0%
B	5	9%	8	13%	12	18%	2	4%	6	10%	3	5%
C	32	56%	29	48%	15	23%	16	28%	24	40%	7	11%
D	15	26%	14	23%	32	49%	31	54%	19	32%	43	66%
E	1	2%	0	0%	2	3%	2	4%	2	3%	11	17%
Faltas	3	5%	8	13%	4	6%	6	11%	8	13%	1	2%

Resultados dos Exames Nacionais, por nível, em 2011/12 - 6º ANO

Nível	Língua Portuguesa		Matemática	
	2011/12		2011/12	
	N.º	%	N.º	%
5	2	2%	1	1%
4	17	14%	7	6%
3	56	47%	22	18%
2	44	37%	65	55%
1	0	0%	23	19%
Faltas	0	0%	1	1%

Comparação dos resultados dos Exames Nacionais, por nível, entre 2009/10 e 2011/12 - 9º ANO												
Escola:	Escola Básica 2, 3 Miguel Torga											
	Resultados dos exames nacionais do 9º ano											
Nível	Língua Portuguesa						Matemática					
	2009/10		2010/11		2011/12		2009/10		2010/11		2011/12	
	N.º	%	N.º	%	N.º	%	N.º	%	N.º	%	N.º	%
5	2	2%	2	2%	0	0%	0	0%	0	0%	7	9%
4	24	26%	14	17%	7	9%	12	13%	4	5%	6	8%
3	46	49%	29	36%	34	44%	21	22%	15	19%	21	27%
2	22	23%	35	43%	36	46%	44	47%	31	38%	38	49%
1	0	0%	1	1%	1	1%	17	18%	28	35%	6	8%
Faltas	0	0%	0	0%	0	0%	0	0%	3	4%	0	0%

COMPARAÇÃO INTERNA/EXTERNA/NACIONAL

Percentagem de níveis positivos						
2011/2012						
Disciplina	Língua Portuguesa			Matemática		
Escola/Ano	C. Interna*	C. Externa**	Meta 2012/2015 C. Externa	C. Interna*	C. Externa**	Meta 2012/2015 C. Externa
EB1 MS 4º ano	93%	88%		77%	52%	
EB1 RA 4º ano	78%	44%		62%	16%	
EB2,3 MT 6º ano	75%	63%		61%	25%	
EB2,3 MT 9º ano	83%	53%		63%	44%	

* Classificação obtida no final do 3º Período antes do exame

** Classificação obtida no exame

Percentagem de níveis positivos em Língua Portuguesa									
Escola/Ano	2009/2010			2010/2011			2011/2012		
	C. Interna*	C. Externa**	Nacional	C. Interna*	C. Externa**	Nacional	C. Interna*	C. Externa**	Nacional
EB1 MS 4º ano	97%	95%		94%	79%		93%	88%	
EB1 RA 4º ano	67%	70%		90%	73%		78%	44%	
4º ANO	83%	84%	92%	92%	76%	87%	86%	67%	80%
EB2,3 MT 6º ano	76%	71%	88%	74%	63%	83%	75%	63%	76%
EB2,3 MT 9º ano	91%	78%	72%	69%	56%	58%	83%	53%	64%

* Classificação obtida no final do 3º Período antes do exame

** Classificação obtida no exame

Percentagem de níveis positivos em Matemática									
Escola/Ano	2009/2010			2010/2011			2011/2012		
	C. Interna*	C. Externa**	Nacional	C. Interna*	C. Externa**	Nacional	C. Interna*	C. Externa**	Nacional
EB1 MS 4º ano	72%	83%		79%	74%		77%	52%	
EB1 RA 4º ano	67%	35%		82%	60%		62%	16%	
4º ANO	70%	58%	89%	81%	66%	80%	69%	34%	57%
EB2,3 MT 6º ano	67%	55%	77%	67%	42%	64%	61%	25%	56%
EB2,3 MT 9º ano	71%	35%	53%	42%	27%	43%	63%	44%	55%

* Classificação obtida no final do 3º Período antes do exame

** Classificação obtida no exame

**BIBLIOTECA ESCOLAR
2011-2012 - 3ºP**

E. B. 1 Ricardo Alberty

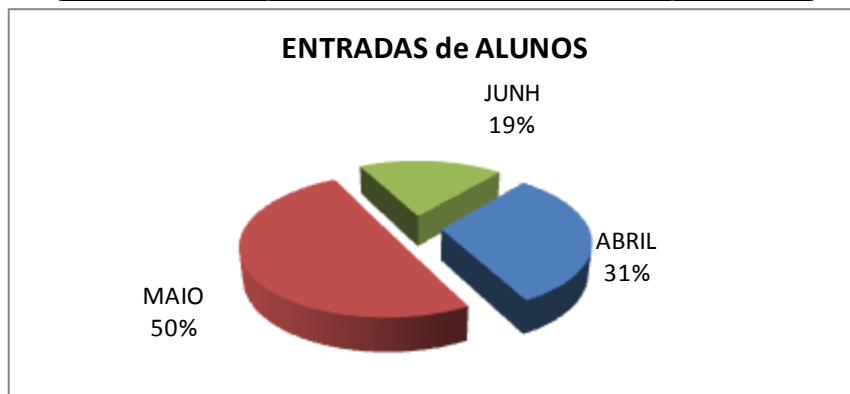
Nº total alunos/ escola	Entradas de alunos (em turma)	Requisições	Média requisiç/ aluno		LEITOR +	Livros requisitados
250	54	566	2,3		3ºB	153

E. B. 1 Artur Martinho Simões

Nº total alunos/ escola	Entradas de alunos (em turma)	Requisições	Média requisiç/ aluno		LEITOR +	Livros requisitados
271	27	651	2,4		3ºB	159

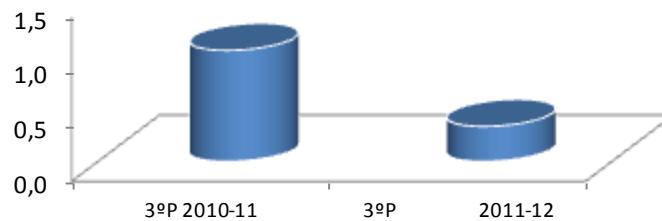
E. B. 2.3 Miguel Torga

ENTRADAS DE ALUNOS	3ºP 2010/11	ABRIL	MAIO	JUNH	3ºP 2011-12
8.15 - 12.30		1184	1845	706	3735
12.30 - 14.15		274	488	190	952
14.15 - 16.45		256	420	130	806
TOTAL	6995	1714	2753	1026	5493



REQUISIÇÃO DOMICILIÁRIA	3ºP 2010-11	ABRIL	MAIO	JUNH	3ºP 2011-12
5º Ano		50	26	0	76
6º Ano		42	62	0	104
7º Ano		9	18	0	27
8º Ano		1	6	0	7
9º Ano		0	1	0	1
CEF's		0	0	0	0
TOTAL Liv Req	718	102	113	0	215
Nº alun/escola	708	674	674	674	674
Média requisic/aluno	1,0	0,2	0,2	0,0	0,3

Média de livros requisitados por aluno



INFORMÁTICA	3ºP 2010-11	ABRIL	MAIO	JUNH	3ºP 2011-12
Pesquisar		276	472	205	953
Jogar		230	296	146	672
Turmas/Reserva		10	10	5	25
Turmas/Substit		0	0	0	0

